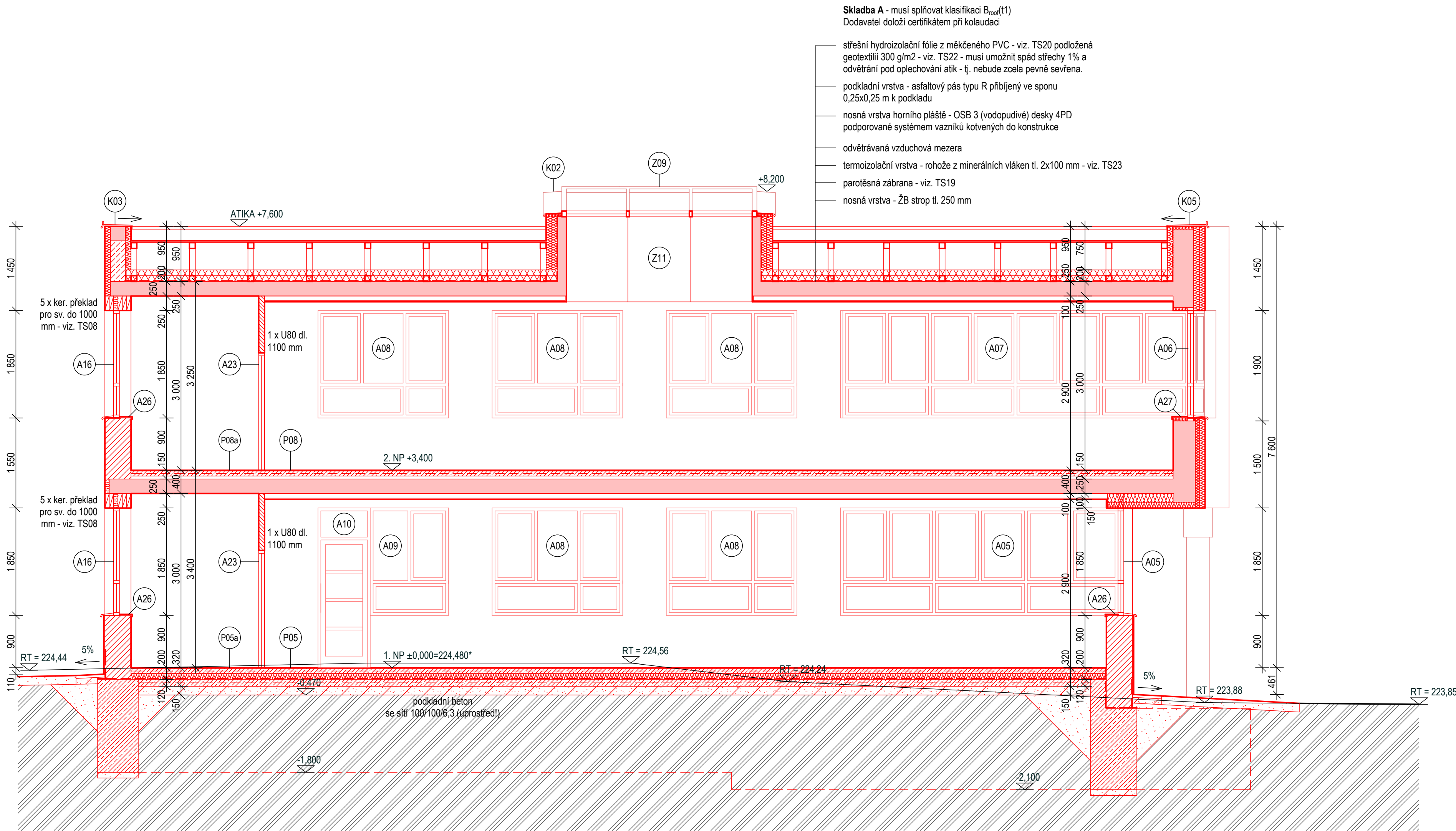
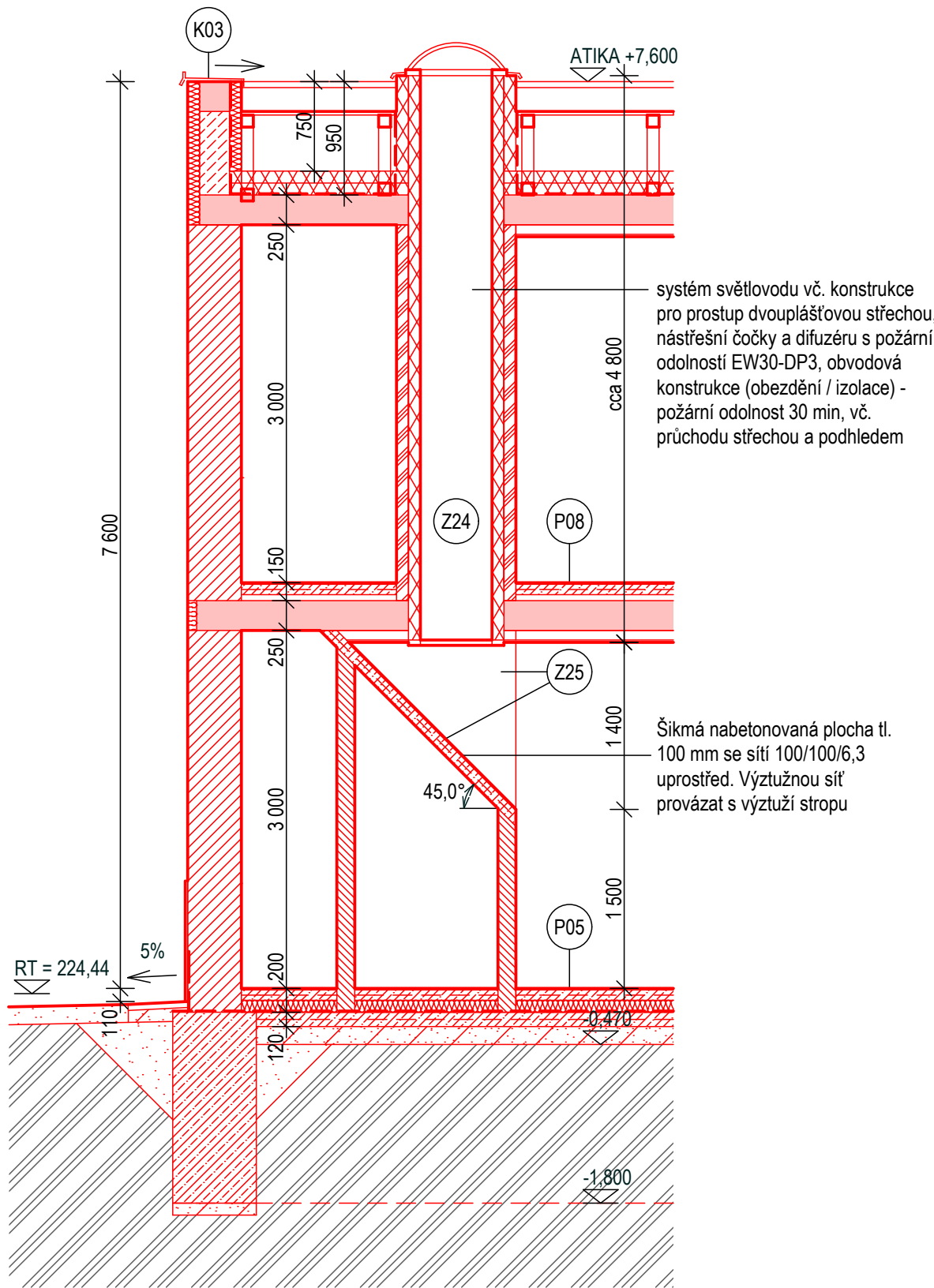


DOSTAVBA MATEŘSKÉ ŠKOLY ZA FONTÁNOU V PŘELOUČI



ŘEZ B-B' 1:50



ŘEZ S5-S5 1:50

LEGENDA MATERIÁLŮ

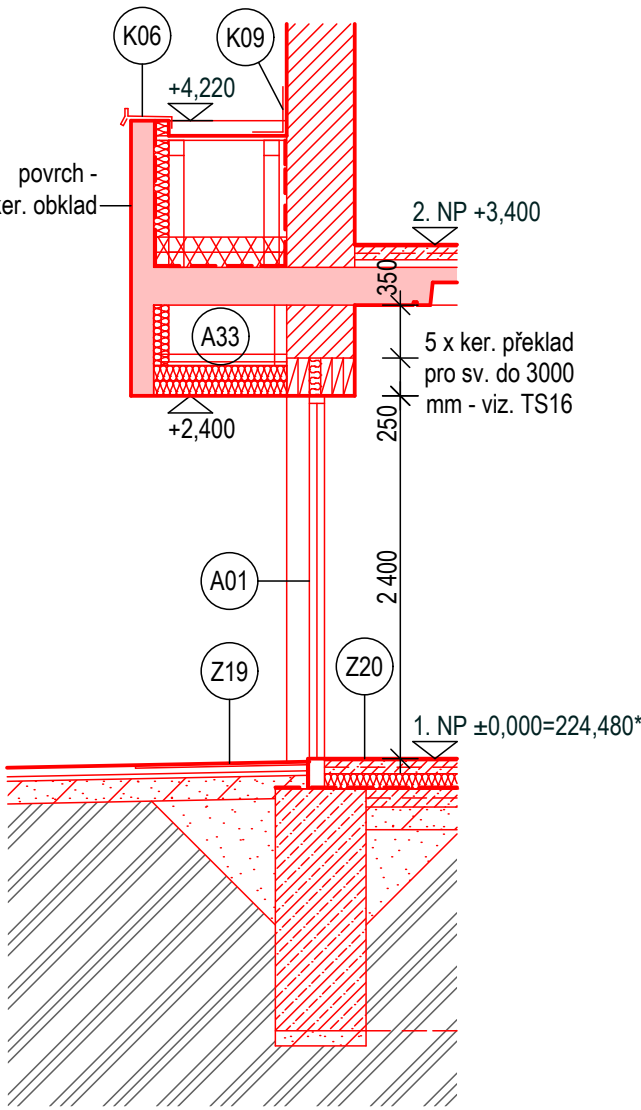
TSxx - ODKAZ NA TECHNICKOU SPECIFIKACI POLOŽKY V TABULCE "TECHNICKÁ SPECIFIKACE STANDARDŮ MATERIÁLŮ A VÝROBKŮ"

- STÁVAJÍCÍ KONSTRUKCE
- ŽELEZOBETON C30/37
- OBVODOVÉ ZDIVO - P15 MC10 - více viz. TS01
- VNITŘNÍ NOSNÉ ZDIVO - P15 MC10 - více viz. TS03, zdívo atiky viz. TS04
- ZDIVO Z PRÍČKOVÝCH BLOKŮ - P10 MVC5 - více viz. TS06 (příčky tl. 150 mm), TS06 (příčky tl. 100 mm)
- ZDIVO Z CP P10 MVC5
- ŽELEZOVÝ BETON ZÁKLADŮ - C25/30 XC2, OCEĽ BETONÁŘSKÁ 10505(R) PROSTÝ BETON, PODKLADNÍ BETON, MAZANINY - C16/20, C20/25
- TEPELNÁ IZOLACE - PĚNOVÝ POLYSTYREK
- TEPELNÁ IZOLACE (STŘECHA) - MINERÁLNÍ VATA
- HYDROIZOLACE / PAROZÁBRANA (STŘECHA), IZOLACE PROTI ZEMNÍ VLHKOSTI A RADONU (ZÁKLADY, PODZEMNÍ STAVBA)
- DRČENÉ KAMENIVO 8 - 16 mm ZPEVNĚNÉ CEMENTEM
- DRČENÉ KAMENIVO 16 - 32 mm ZPEVNĚNÉ CEMENTEM
- ŠTERKOTRČ / ŠTERKOPÍSEK
- ZHUTNĚNÝ NÁSP

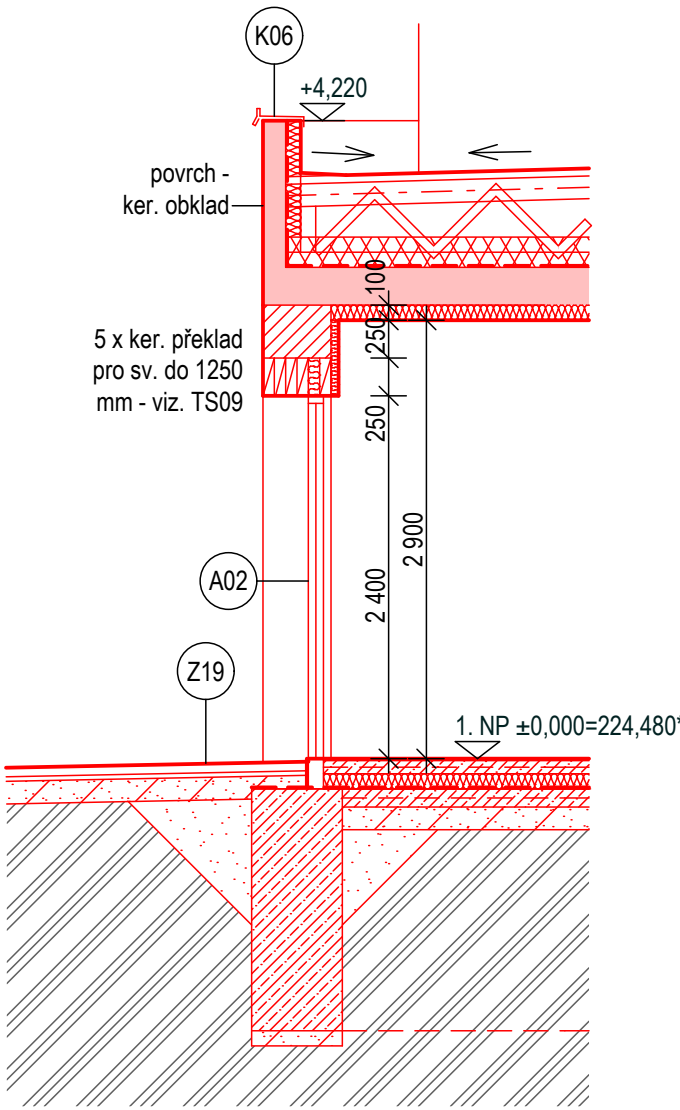
POZNÁMKY:

* SKUTEČNÁ VÝŠKOVÁ ÚROVEŇ PRÍZEMÍ BUDE UPŘESNĚNA NA STAVBĚ DLE NAVAZUJÍCÍCH STÁVAJÍCÍCH PODLAH VE STÁVAJÍCÍ BUDOVĚ. ODPOVÍDAJÍCÍM ZPŮSOBEM BUDOU UPRÁVENY VÝŠKY UPRÁVENÉHO TERÉNU V OKOLÍ NOVÉHO PAVILONU

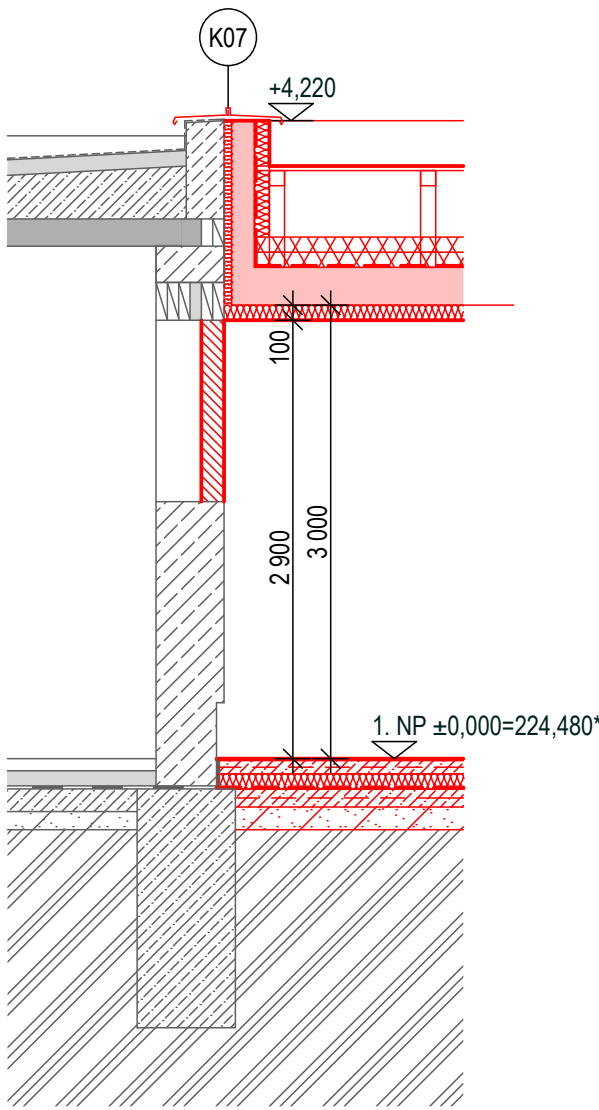
VNĚJŠÍ TEPELNÉ IZOLACE STĚN BUDOU SPLŇOVAT PODMÍNKY ODST. 3.1.3.1 ČSN 73 0810: TEPELNÉ IZOLACE BUDOV TVOŘIT ÚCELENÝ VÝROBEK (POVRCHOVÁ VRSTVA, TEPELNÁ IZOLACE, NOSNÉ ROŠTY, UPEVNIOVACÍ PRVKY, POPR. DALŠÍ SPECIFIKOVANÉ SOUČÁSTI) TŘIDY REAKCE NA OHĚŇ B. PRŮCHVÝZ VÝROBEK TEPELNÉ IZOLAČNÍ ČÁSTI MUSÍ BYT NEJMÉNĚ TŘIDY REAKCE NA OHĚŇ E (NAPŘ. POLYSTYREK OZNAČENÝ STŘEDNÍM ČERNÝM PRUHEM) A MUSÍ BYT KONTAKTNĚ SPOJEN SE ZATEPLOVANOU STĚNOU. POVRCHOVÁ VRSTVA BUDE VYKAZOVAT INDEX ŠÍŘENÍ PLAMĚNE is=0 mm.min-1



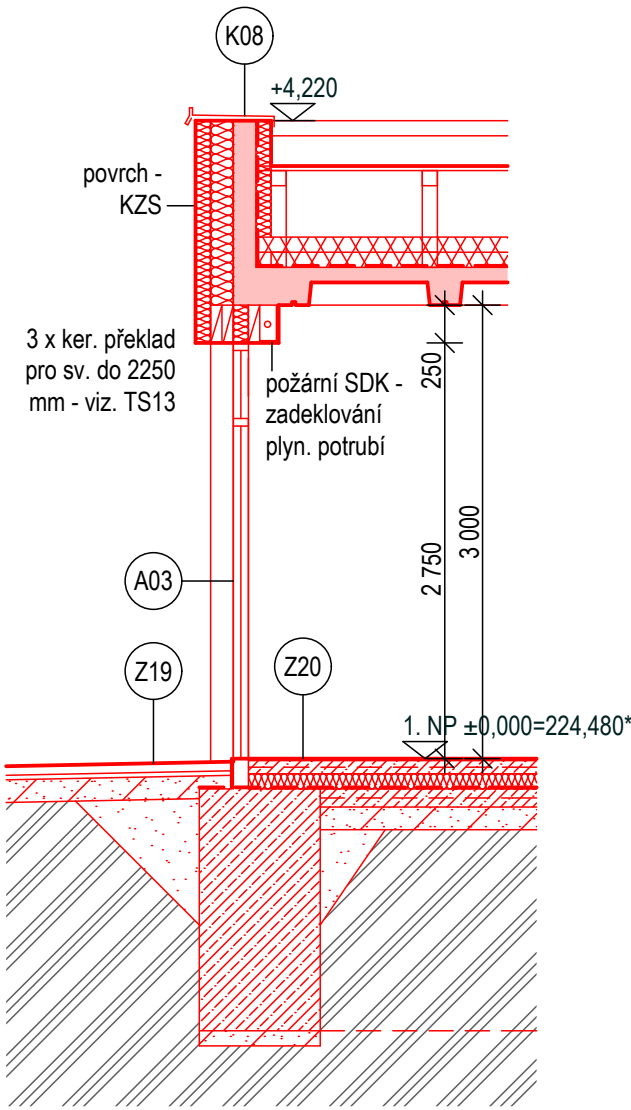
ŘEZ S1-S1



ŘEZ S2-S2



ŘEZ S3-S3



ŘEZ S4-S4

ŘEZY 1:50

VED. PROJEKTU	PROJEKTANT	ARCHITEKTONICKÁ KANCELÁŘ
ING. ARCH. PAVEL MALER, CSc.	ING. ARCH. PETR MALER	ING. ARCH. PAVEL MALER, CSc.
INVESTOR	FORMÁT	PAROUBICE
MÍSTO STAVBY	DATUM	8
Mikto Přelouč	10.2015	8
Přelouč - MŠ Za Fontánou 935	STUPEŇ	DPS
	MĚŘÍTKO	1:50
DOSTAVBA MATEŘSKÉ ŠKOLY ZA FONTÁNOU V PŘELOUČI		ČÍSLO VÝKRESU
ŘEZY B-B', S1-S1, S2-S2, S3-S3, S4-S4, S5-S5		D.1.1.07